



# Spelregels jeugdwedstrijden U7-U12

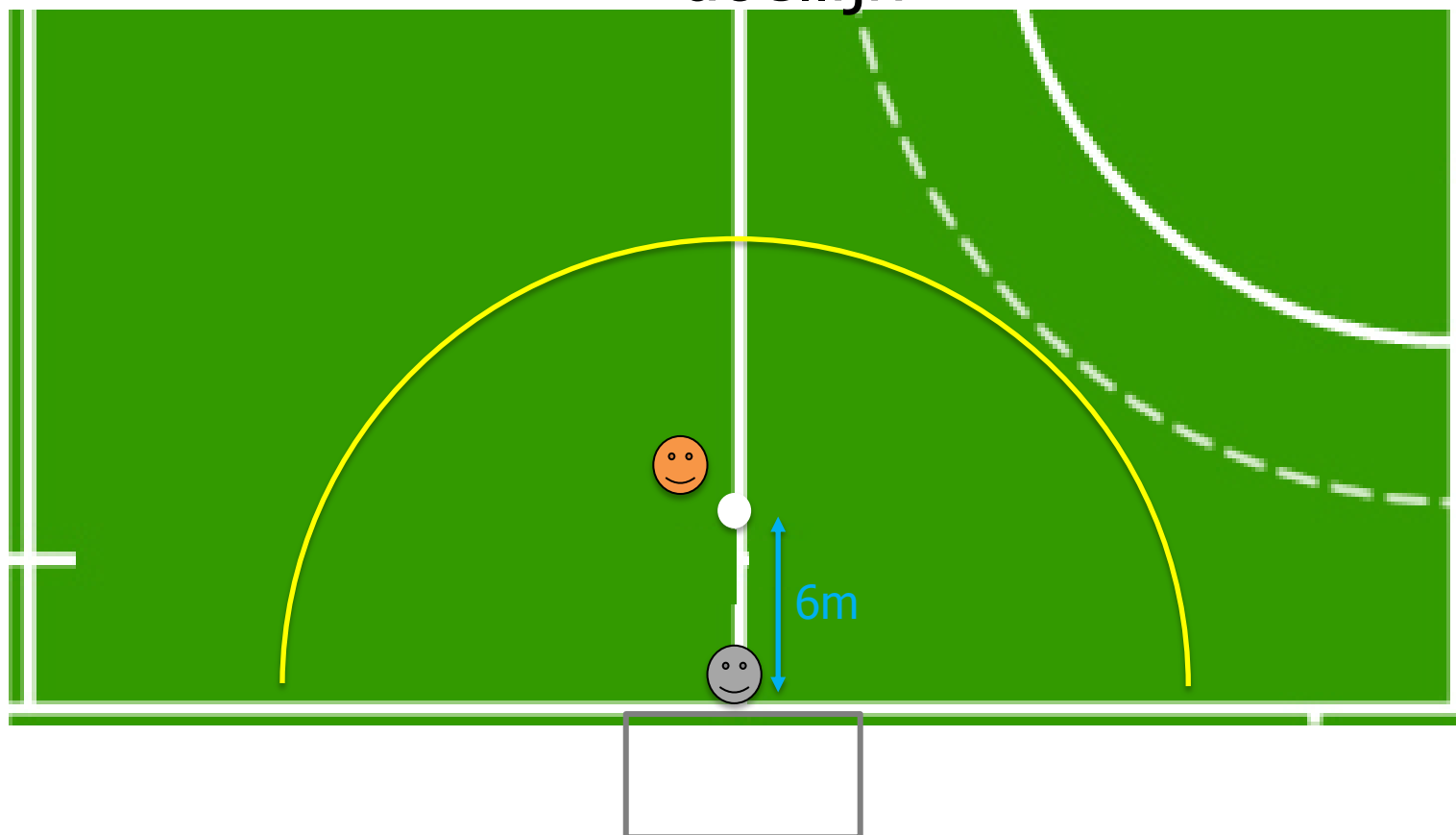
Aanpassingen vanaf het  
seizoen 2016-2017





# Stroke

Op 6m afstand van het midden van de doellijn



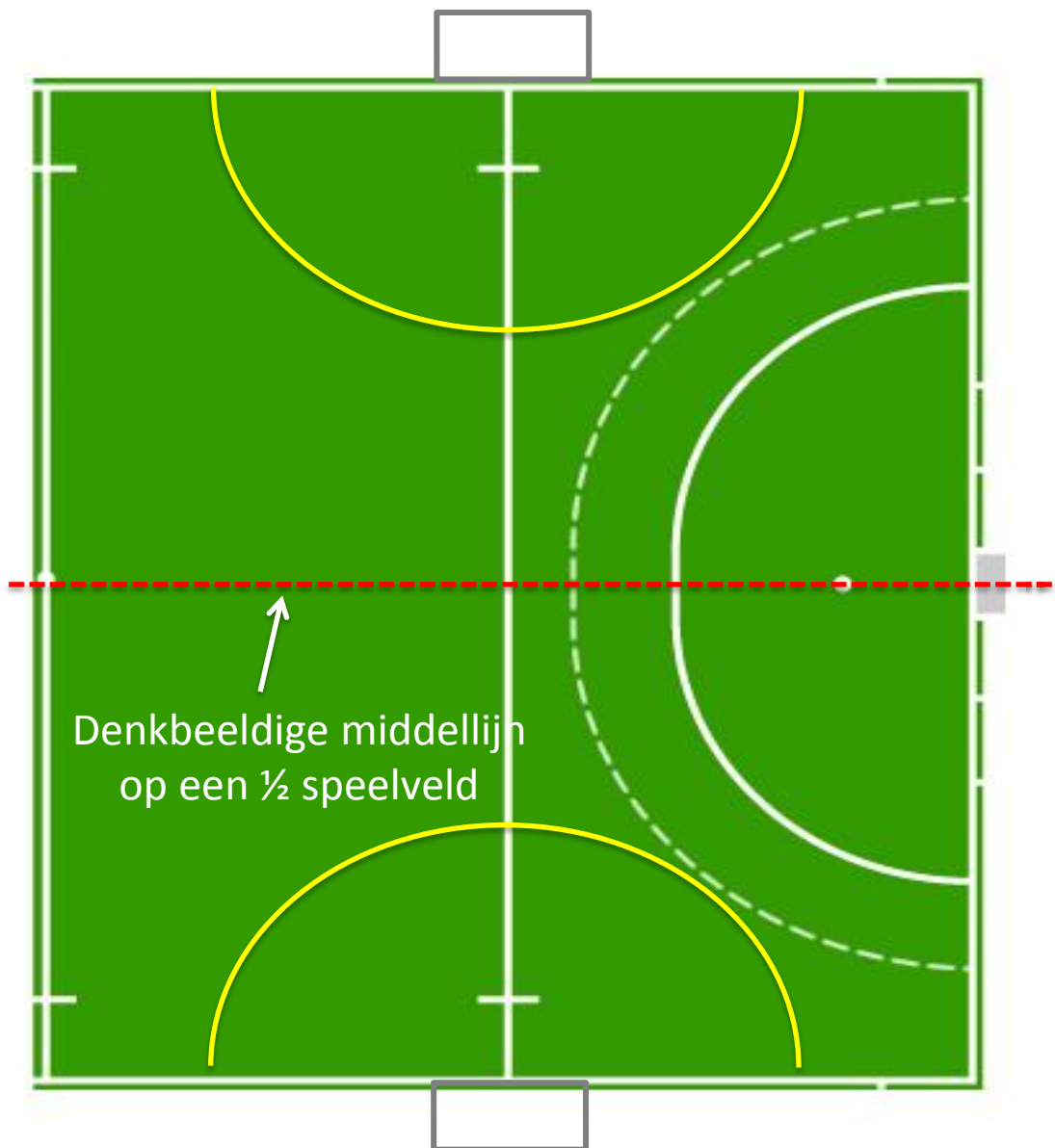


# Update Spelregels '16-'17

Categorie	Oud reglement	Nieuw reglement
4x4 U7/U8	Geen self-pass	Self-pass
6x6 U9	GEEN WIJZIGING	
8x8 U10/U11/U12	Fout op minder dan <b>5m van de cirkel</b> → de bal niet onmiddellijk in de cirkel spelen	Fout en/of bal buiten op de helft van de tegenstander: → De bal moet minstens <b>5m rollen</b> OF worden <u>aangeraakt</u> door een <b>verdediger</b> vóór de bal in de cirkel mag → Alle spelers op 5m afstand
	Corner op de zijlijn	Corner ter hoogte van de virtuele lijn ter <b>hoogte van de cirkeltop</b> <u>loodrecht</u> met waar de <u>bal over de achterlijn</u> is gegaan

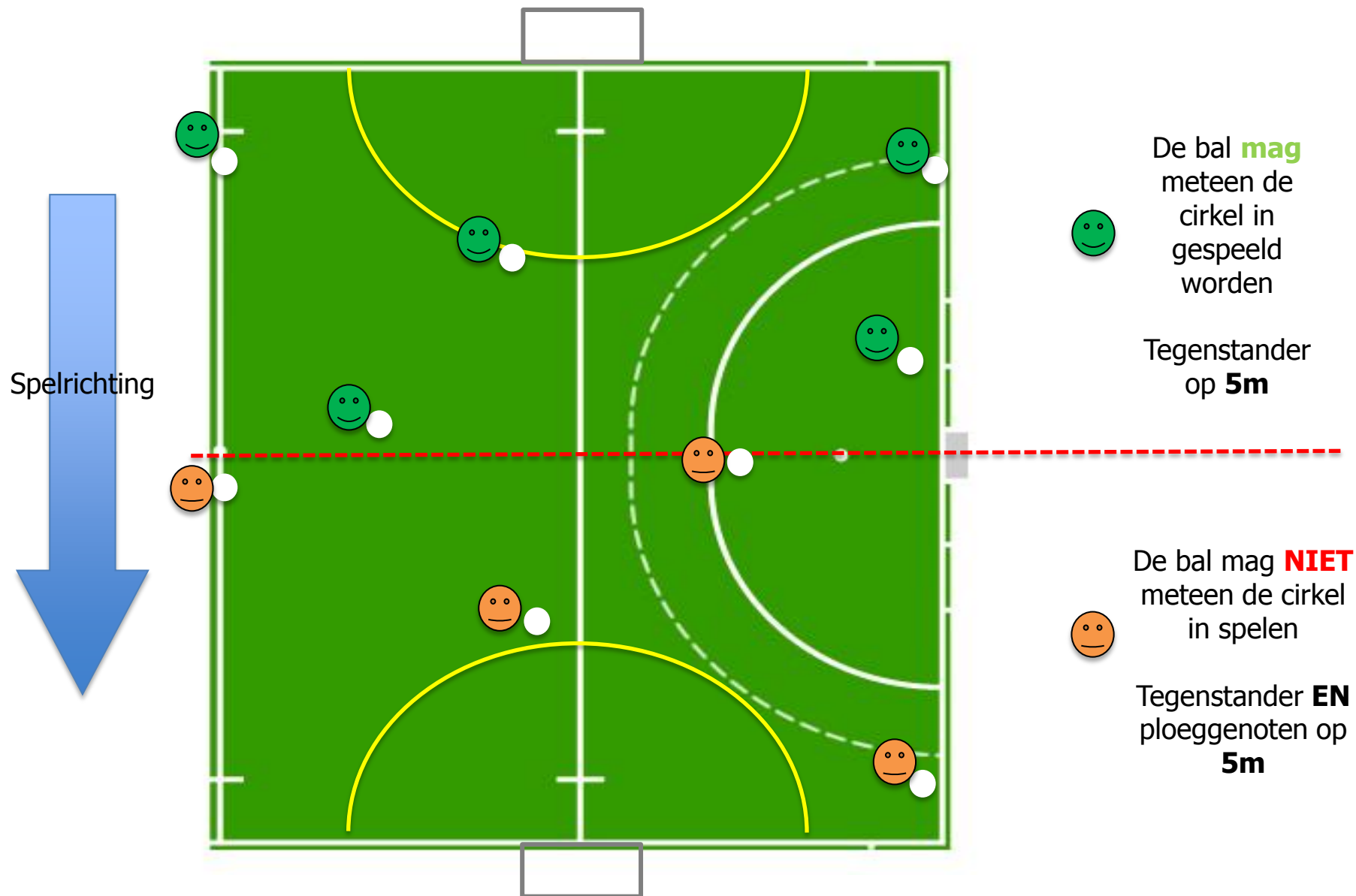


# Vrije slag ½ veld (U10-U12)





# Vrije slag 1/2 veld: voorbeeld



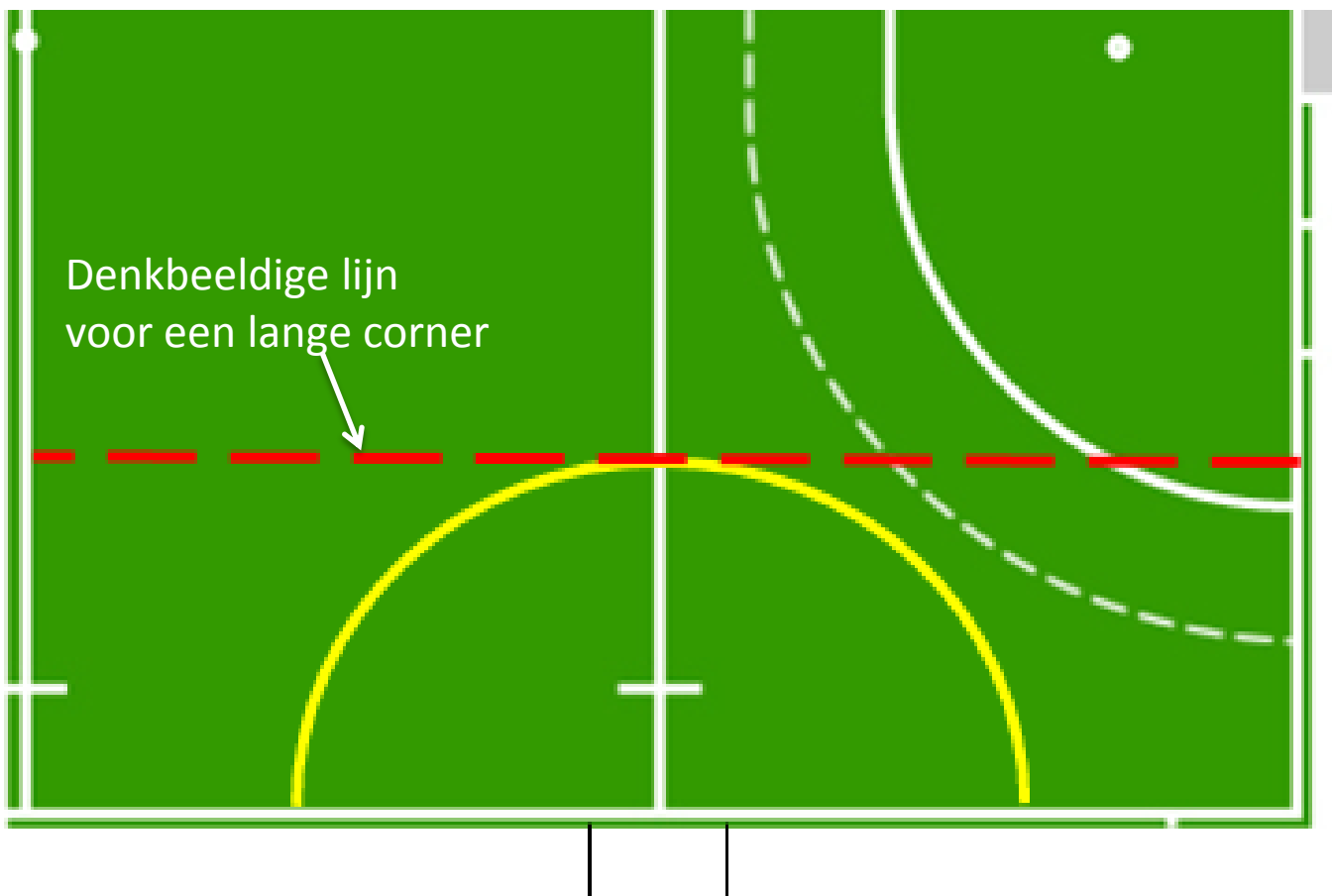


# Update Spelregels '16-'17

Categorie	Oud reglement	Nieuw reglement
4x4 U7/U8	Geen self-pass	Self-pass
6x6 U9	GEEN WIJZIGING	
8x8 U10/U11/U12	Fout op minder dan <b>5m van de cirkel</b> → de bal niet onmiddellijk in de cirkel spelen	Fout en/of bal buiten op de helft van de tegenstander: → De bal moet minstens <b>5m rollen</b> OF worden <u>aangeraakt</u> door een <b>verdediger</b> vóór de bal in de cirkel mag → Alle spelers op 5m afstand
	Corner op de zijlijn	Corner ter hoogte van de virtuele lijn ter <b>hoogte van de cirkeltop</b> <u>loodrecht</u> met waar de <u>bal over de achterlijn</u> is gegaan

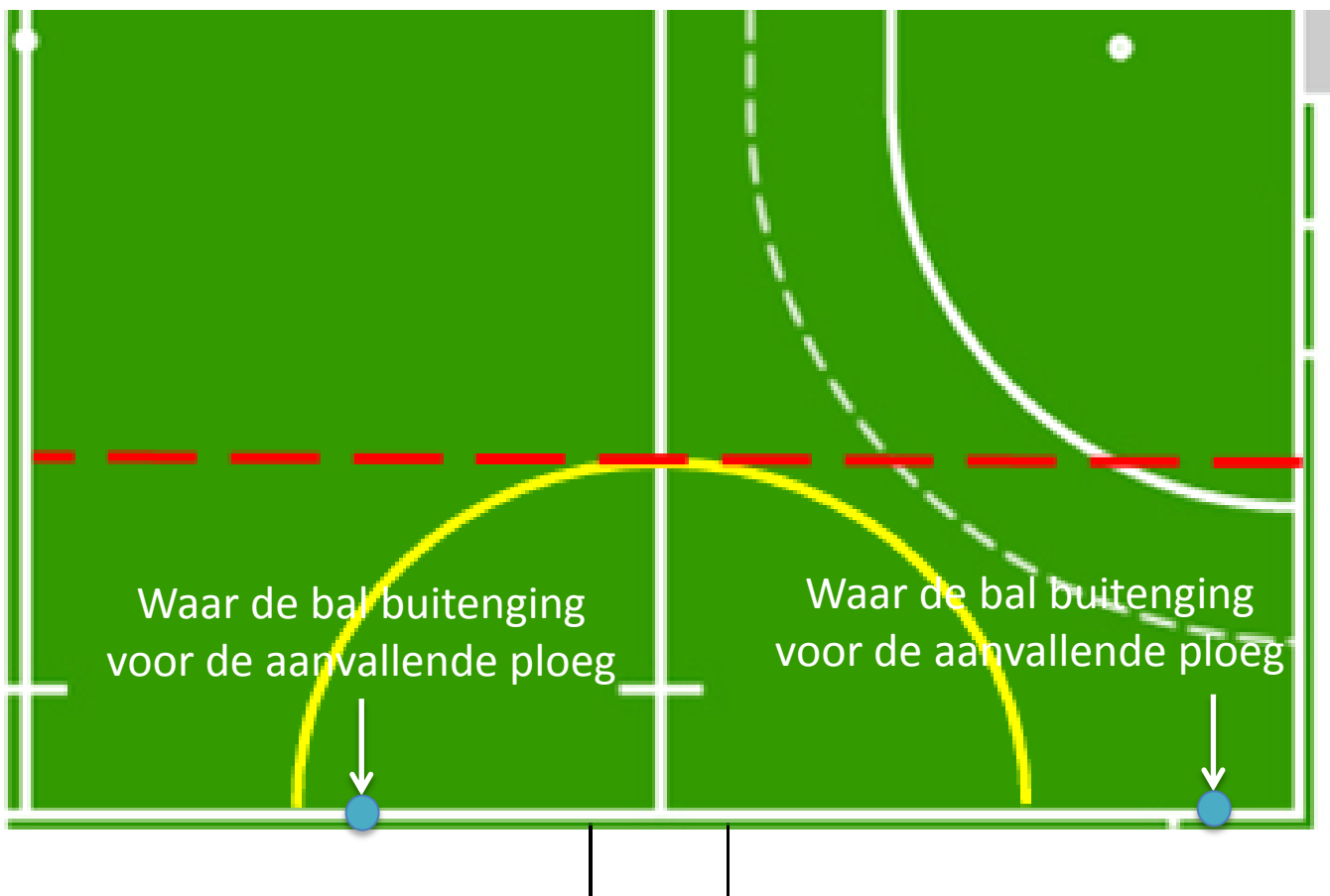


# Lange corner U10-U12





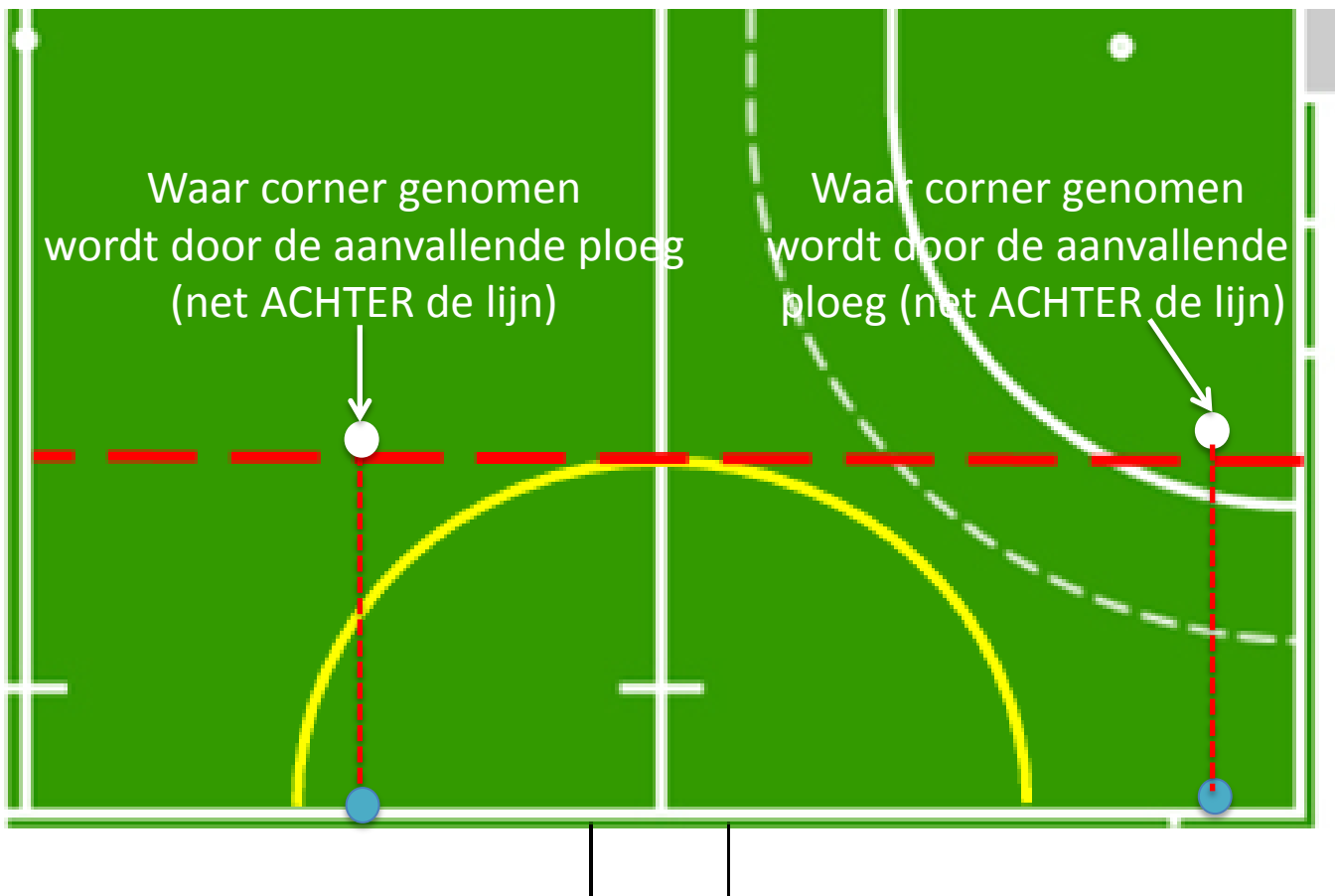
# Lange corner U10-U12







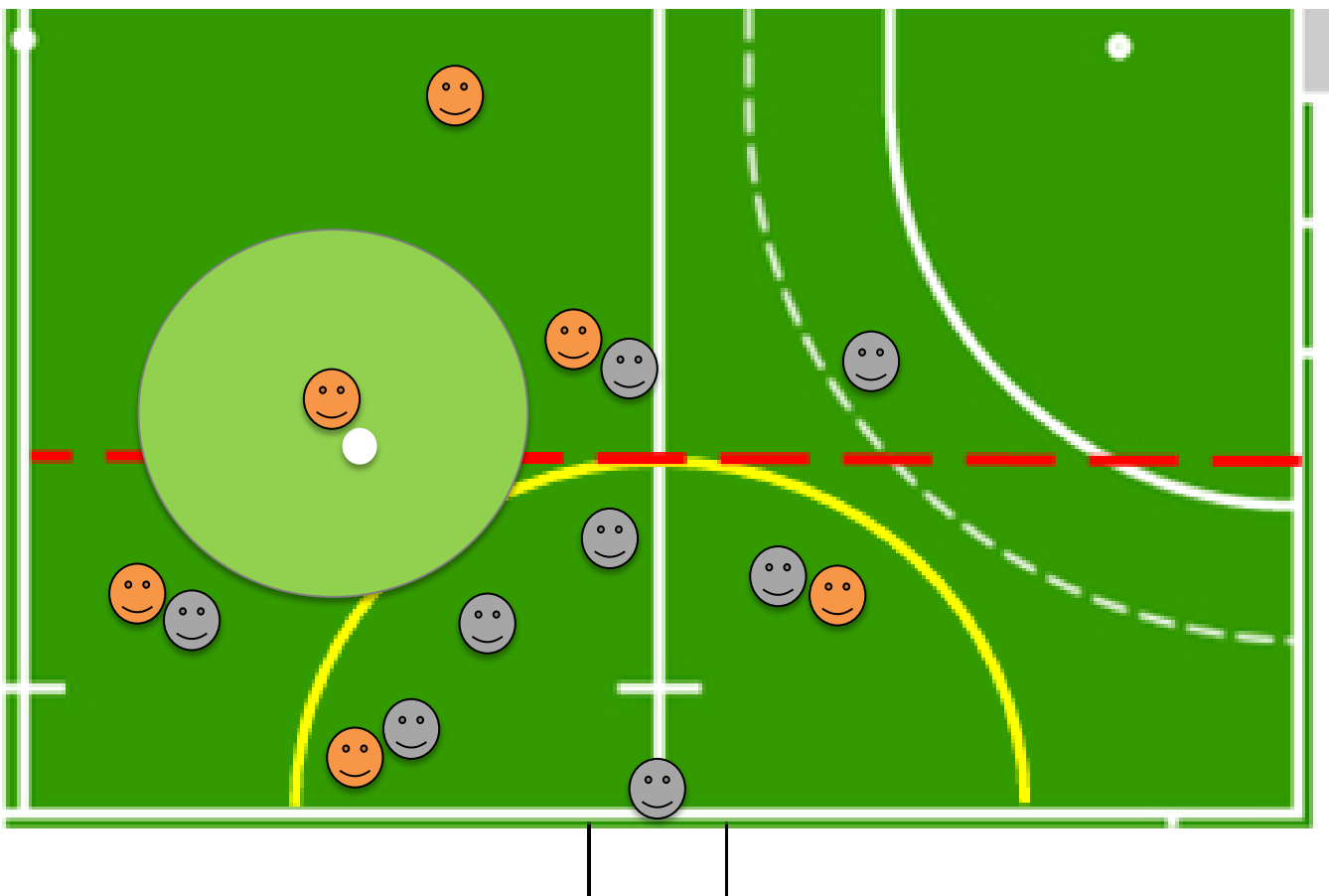
# Lange corner U10-U12





# Lange corner U10-U12

! Alle spelers moeten op minstens **5m** staan !

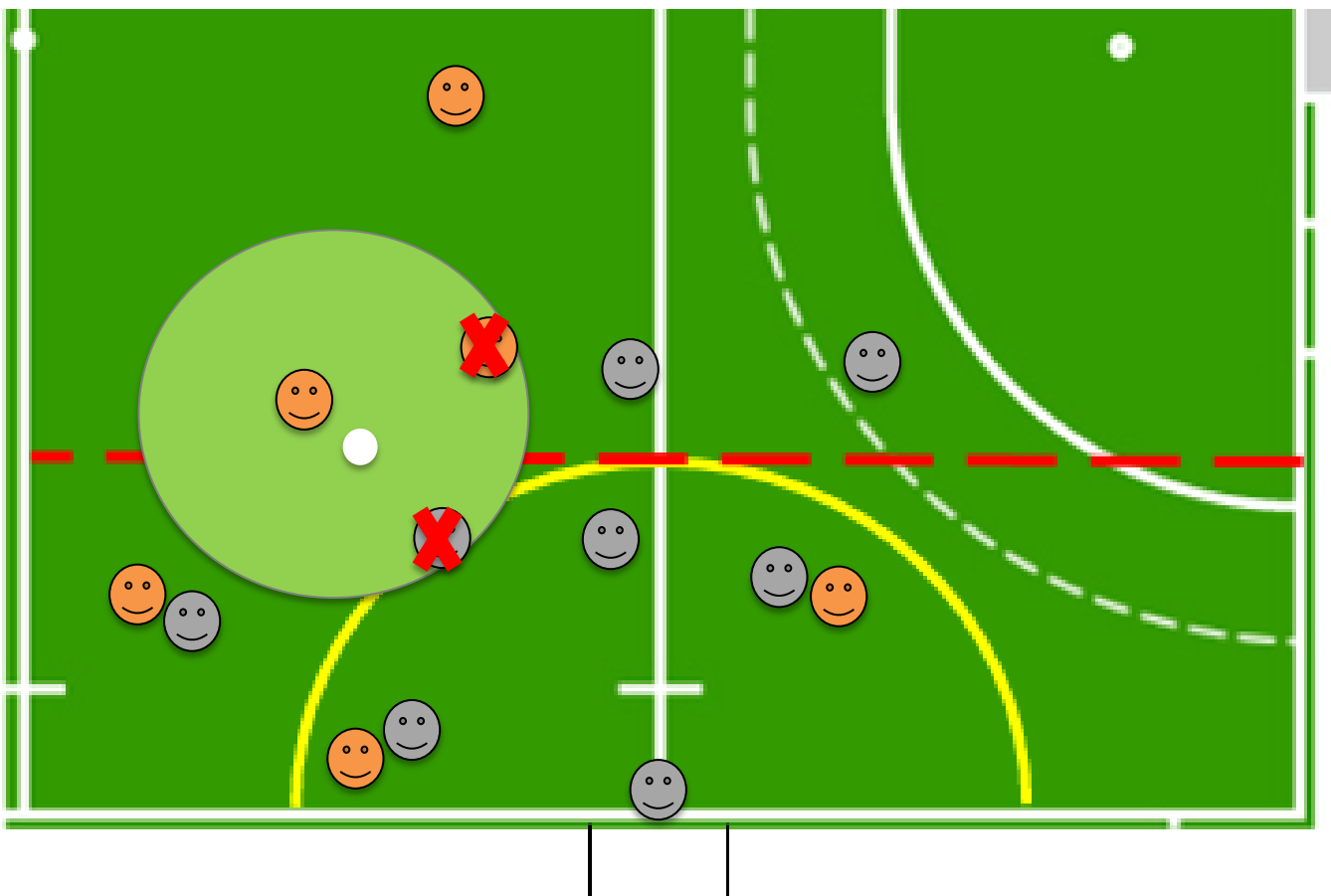




# Lange corner U10-U12

Als een speler op minder dan 5m staat en het spel beïnvloedt:

als de speler een verdediger is → PC  
als de speler een **aanvaller** is → Vrije slag





Advies voor scheidsrechters:

**WEES PROACTIEF !**

- ✓ Voorkomen
- ✓ Uitleggen